

SIVE
SOLUZIONI PER L'ISOLAMENTO



Seconda vita

*"Quello che il bruco chiama fine del mondo,
il resto del mondo chiama farfalla"*

Lao Tze





Pannelli in EPS prodotti con il 15 % di riciclato.
Specifici per l'isolamento del perimetro di partenza dei rivestimenti a cappotto.

DESCRIZIONE PRODOTTO

I pannelli **ISOLPIÙGRAF SECONDA VITA K8 120 PERIMETRO e K8 150 PERIMETRO** sono la soluzione ideale per la realizzazione delle zoccolature nei sistemi a cappotto. Il loro utilizzo è sempre consigliato quando la facciata è soggetta a possibili spruzzi d'acqua come, ad esempio, nella fascia perimetrale di partenza o nella congiunzione della facciata con terrazzi e balconi.

I pannelli **ISOLPIÙGRAF SECONDA VITA K8 120 PERIMETRO e K8 150 PERIMETRO** si distinguono tra loro per la diversa densità e resistenza a compressione e si differenziano dai normali pannelli per isolamento a cappotto per le seguenti caratteristiche:

- Minimo valore di assorbimento d'acqua.
- Maggiore densità /resistenza a compressione.
- Migliore aggrappo della malta/rasante.
- Lato esterno zigrinato per consentire l'incollaggio di rivestimenti ceramici o in pietra.

CAM E CONTENUTO DI RICICLATO

I pannelli **ISOLPIÙGRAF S.V. K8 PERIMETRO**, sono prodotti miscelando materia prima grafitata ottenuta dal riciclo di imballi post consumo e con materia prima vergine sempre additivata con grafite.

I pannelli **ISOLPIÙGRAF S.V. K8 PERIMETRO** sono dotati di un contenuto minimo di materiale riciclato del 15 % e risultano pienamente conformi ai requisiti richiesti dai **Criteri Ambientali Minimi** previsti per i pannelli isolanti dal **DM 11 ottobre 2017** e successiva **revisione** in vigore dal **04/12/2022**. I pannelli sono dotati della certificazione **Plastica Seconda Vita** che attesta il contenuto di riciclato misurato in percentuale sul peso del prodotto finito. La conformità ai requisiti CAM è richiesta sia per i lavori pubblici che per accedere al Superbonus edilizia.

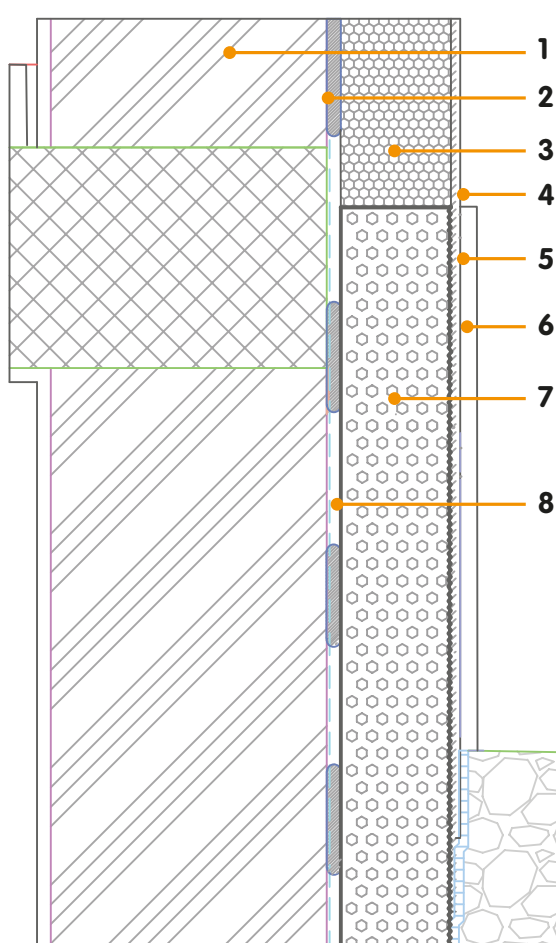
SCHEMA TECNICA

Classificazione EN 13163 in conformità coi requisiti richiesti dalla UNI EN 13499	Unità di misura	Codice	Isolpiùgraf Seconda vita K8 120 Perimetro	Isolpiùgraf Seconda vita K8 150 Perimetro	Norma
Conducibilità termica	W/(mk)	λ_D	0.030	0.030	EN 12667
Resistenza a compressione al 10 % di schiacc.	CS (10	kPa	≥ 120	≥ 150	
Resistenza a trazione perpendicolare alle facce.	kPa	TR	≥ 180	≥ 200	EN 1607
Resistenza a flessione	kPa	BS	≥ 180	≥ 200	EN 12089
Stabilità Dimensionale	%	DS(N)2	+/- 0,2	+/- 0,2	EN 1603
Stabilità dimensionale in specifiche condizioni di t° e UR	%	DS(70 - 90)	1	1	EN 1604
Assorbimento Acqua immersione totale	%	WL(T)	$\leq 3\%$	$\leq 3\%$	EN 12087
Assorbimento Acqua immersione parziale	Kg/m ²	WL(P)	$\leq 0,2$	$\leq 0,2$	EN 1609
Tolleranze dimensionali :					
Lunghezza	mm.	L2	+/- 2 mm.	+/- 2 mm.	EN 822
Larghezza	mm.	W1	+/- 1 mm.	+/- 1 mm.	EN 822
Spessore	mm.	T1	+/- 1 mm.	+/- 1 mm.	EN 823
Ortogonalità	mm/m	S2	+/- 2 mm.	+/- 2 mm.	EN 824
Planarità	mm.	P3	+/- 3 mm.	+/- 3 mm.	EN 825
Resistenza alla diffusione del vapore		μ	30/70	30/70	EN 12086
Calore specifico	J(Kg*K)	Cp	1450	1450	EN 10456
Reazione al fuoco	Euroclasse	EN 13501	E	E	EN 13501-1

ISTRUZIONI DI POSA

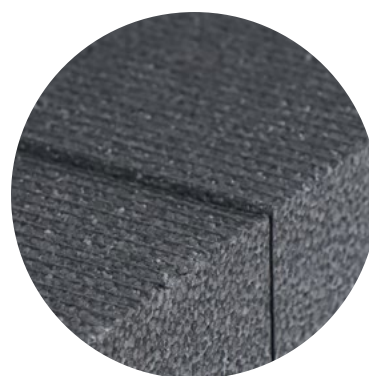
I pannelli devono essere posati partendo dal basso verso l'alto posizionando il lato più lungo in orizzontale con la parte zigrinata posta verso l'esterno. Per l'incollaggio la pasta adesiva deve essere disposta in forma di cordolo sul perimetro del pannello e in più cumuli centrali in modo di non ricoprire il pannello in misura superiore al 50% della superficie (vedi foto). Tra i pannelli non devono esserci vuoti o sovrabbondanza di massa collante, eventuali fessure vanno sempre sigillate. Durante la posa la planarità va controllata assiduamente mediante una staggia. L'incollaggio dei pannelli richiede un'essiccazione di almeno 12 o più ore in funzione delle condizioni climatiche, solo ad essiccazione completata sarà possibile procedere con il fissaggio dei tasselli da utilizzare in numero variabile da 4 a 8 /m² in funzione della qualità del supporto.

SEZIONE VERTICALE ATTACCO A TERRA



Sezione verticale: attacco a terra - zoccolatura

1. Parete verticale
2. Adesivo incollaggio pannelli
3. Pannello Isolpiù/Isolpiùgraf Seconda Vita K8
4. Rasatura con rete di rinforzo
5. Strato di finitura esterna
6. Rivestimento in pietra
7. Pannello Isolpiùgraf Seconda Vita Perimetro K8
8. Impermealizzazione della fondazione



COMPOSIZIONE PACCHI E PALLETS

Spessore cm	5	6	7	8	10	12	14	15	16	18	15
m ² / pacco	6	5	4	3,5	3	2,5	2	2	2	2	2
Pezzi /pacco	12	10	8	7	6	5	4	4	4	4	4

*Per i dati relativi a spessori non indicati vedi listino.