

SIVE
SOLUZIONI PER L'ISOLAMENTO



Seconda vita

*"Quello che il bruco chiama fine del mondo,
il resto del mondo chiama farfalla"*

Lao Tze





Pannelli in EPS con contenuto di riciclato.
Per l'isolamento delle zoccolature nei sistemi a cappotto.

DESCRIZIONE PRODOTTO

I pannelli **ISOLPIÙGRAF SECONDA VITA PERIMETRO K8** sono la soluzione ideale per la realizzazione delle zoccolature nei sistemi a cappotto. Il loro utilizzo è sempre consigliabile quando la facciata è soggetta a possibili spruzzi d'acqua come ad esempio nella congiunzione con terrazzi e balconi.

I pannelli **ISOLPIÙGRAF SECONDA VITA PERIMETRO K8** si distinguono dai normali pannelli per isolamento a cappotto per:

- valore di assorbimento acqua minimo.
- maggiore resistenza a compressione.
- Migliore aggrappo della malta/rasante.
- Zigrinatura sulla faccia esterna del pannello che migliora l'incollaggio di eventuali pannelli in pietra o Geopietra.

I pannelli **ISOLPIÙGRAF SECONDA VITA PERIMETRO K8** sono prodotti in due versioni che si differenziano per valori di resistenza a compressione e conducibilità termica.

CAM E CONTENUTO DI RICICLATO

I pannelli **ISOLPIÙGRAF SECONDA VITA PERIMETRO K8**, sono prodotti con un contenuto del 15 % di materia prima riciclata successivamente miscelata con materia prima vergine Galileo Versalis o Neopor® in dipendenza del tipo di pannello.

Oggi grazie al riciclo di nuova generazione un rifiuto che normalmente verrebbe smaltito con notevoli costi economici ed ambientali, torna ad essere una materia prima utile per produrre nuovi prodotti.

I pannelli **ISOLPIÙGRAF SECONDA VITA PERIMETRO K8** rispettano pienamente i **criteri ambientali minimi** previsti dal DM 11 ottobre 2017 per i lavori pubblici ma richiesti anche per accedere all'**ECOBONUS del 110 %**.

I pannelli sono dotati di certificazione Plastica Seconda Vita che certifica il contenuto di riciclato misurato in percentuale sul peso del prodotto finito.

L'utilizzo dei pannelli **ISOLPIÙGRAF SECONDA VITA PERIMETRO K8** contribuisce positivamente al punteggio delle certificazioni ITACA e LEED, che premiano l'utilizzo di prodotti con contenuto di riciclato.

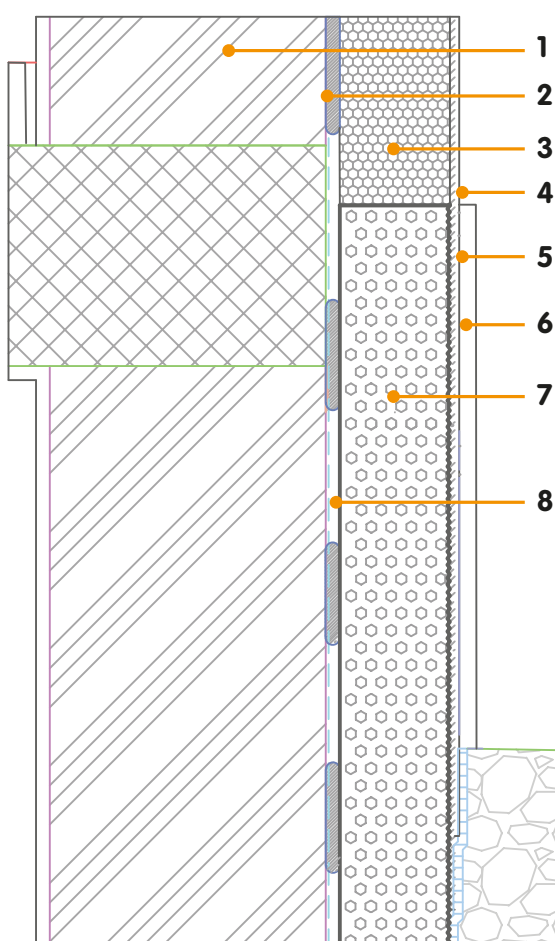
SCHEMA TECNICA

| Classificazione EN 13163 in conformità coi requisiti richiesti dalla UNI EN 13499 | Unità di misura | Codice | Isolpiùgraf Seconda vita Perimetro K8 | Isolpiùgraf Seconda vita Perimetro PLUS K8 | Norma |
|---|-------------------|-------------|---------------------------------------|--|------------|
| Conducibilità termica | W/(mk) | λ_D | 0.033 | 0.030 | EN 12667 |
| Resistenza a trazione perpendicolare alle facce | kPa | TR | 200 | 200 | EN 1607 |
| Stabilità Dimensionale | % | DS(N)2 | +/- 0,2 | +/- 0,2 | EN 1603 |
| Tolleranze dimensionali : | | | | | |
| Lunghezza | mm | L2 | +/- 2 mm | +/- 2 mm | EN 822 |
| Larghezza | mm | W1 | +/- 1 mm | +/- 1 mm | EN 822 |
| Spessore | mm | T1 | +/- 1 mm | +/- 1 mm | EN 823 |
| Ortogonalità | mm/m | S2 | +/- 2 mm | +/- 2 mm | EN 824 |
| Planarità | mm | P3 | +/- 3 mm | +/- 3 mm | EN 825 |
| Assorbimento Acqua immersione totale 28 gg. | Vol % | WL(T) | 3% | 3% | EN 12087 |
| Assorbimento Acqua immersione parziale | Kg/m ² | WL(P) | 0,2 | 0,2 | EN 1609 |
| Resistenza alla diffusione del vapore | m | μ | 20/40 | 30 / 70 | EN 12086 |
| Calore specifico | J(Kg*K) | Cp | 1450 | 1450 | EN 10456 |
| Reazione al fuoco | Euroclasse | EN 13501 | E | E | EN 13501-1 |

INDICAZIONI DI POSA

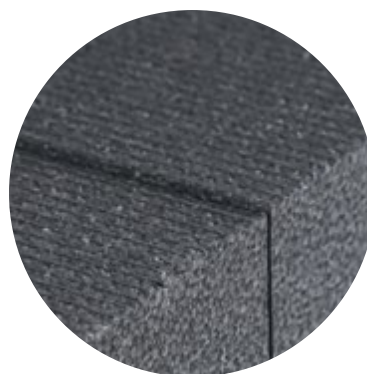
I pannelli devono essere posati partendo dal basso verso l'alto posizionando il lato più lungo in orizzontale con le fughe verticali sfalsate a metà. Per l'incollaggio la pasta adesiva deve essere disposta in forma di cordolo sul perimetro del pannello e in più cumuli centrali in modo di non ricoprire il pannello in misura superiore al 50% della superficie (vedi foto). Tra i pannelli non devono esserci vuoti o sovrabbondanza di massa collante, eventuali fessure vanno sempre sigillate. Durante la posa la planarità va controllata assiduamente mediante una staggia. L'incollaggio dei pannelli richiede un essiccazione di almeno 12 o più ore in funzione delle condizioni climatiche, solo ad essiccazione completata sarà possibile procedere con il fissaggio dei tasselli da utilizzare in numero variabile da 4 a 8 /m² in funzione della qualità del supporto.

SEZIONE VERTICALE ATTACCO A TERRA



Sezione verticale: attacco a terra - zoccolatura

1. Parete verticale
2. Adesivo incollaggio pannelli
3. Pannello Isolpiù/Isolpiùgraf Seconda Vita K8
4. Rasatura con rete di rinforzo
5. Strato di finitura esterna
6. Rivestimento in pietra
7. Pannello Isolpiùgraf Seconda Vita Perimetro K8
8. Impermealizzazione della fondazione



COMPOSIZIONE PACCHI E PALLETS

| Spessore cm | 5 | 6 | 7 | 8 | 10 | 12 | 14 | 15 | 16 | 18 | 15 |
|------------------------|----|----|---|-----|----|-----|----|----|----|----|----|
| m ² / pacco | 6 | 5 | 4 | 3,5 | 3 | 2,5 | 2 | 2 | 2 | 2 | 2 |
| Pezzi /pacco | 12 | 10 | 8 | 7 | 6 | 5 | 4 | 4 | 4 | 4 | 4 |

*Per i dati relativi a spessori non indicati vedi listino.