



Pannelli in EPS con contenuto di riciclato.
Per l'isolamento delle zoccolature nei sistemi a cappotto.

DESCRIZIONE PRODOTTO

I pannelli **ISOLPIÙGRAF SECONDA VITA PERIMETRO K8** sono la soluzione ideale per la realizzazione delle zoccolature nei sistemi a cappotto. Il loro utilizzo è sempre consigliabile quando la facciata è soggetta a possibili spruzzi d'acqua come ad esempio nella congiunzione con terrazzi e balconi.

I pannelli **ISOLPIÙGRAF SECONDA VITA PERIMETRO K8** si distinguono dai normali pannelli per isolamento a cappotto per:

- valore di assorbimento acqua minimo.
- maggiore resistenza a compressione.
- Migliore aggrappo della malta/rasante.
- Zigrinatura sulla faccia esterna del pannello che migliora l'incollaggio di eventuali pannelli in pietra o Geopietra.

I pannelli **ISOLPIÙGRAF SECONDA VITA PERIMETRO K8** sono prodotti in due versioni che si differenziano per valori di resistenza a compressione e conducibilità termica.

CAM E CONTENUTO DI RICICLATO

I pannelli **ISOLPIÙGRAF SECONDA VITA PERIMETRO K8**, sono prodotti con un contenuto del 25 % di materia prima riciclata successivamente miscelata con materia prima vergine Galileo Versalis o Neopor® in dipendenza del tipo di pannello.

Oggi grazie al riciclo di nuova generazione un rifiuto che normalmente verrebbe smaltito con notevoli costi economici ed ambientali, torna ad essere una materia prima utile per produrre nuovi prodotti.

I pannelli **ISOLPIÙGRAF SECONDA VITA PERIMETRO K8** rispettano pienamente i **criteri ambientali minimi** previsti dal DM 11 ottobre 2017 per i lavori pubblici ma richiesti anche per accedere all'**ECOBONUS del 110 %**.

I pannelli sono dotati di certificazione Plastica Seconda Vita che certifica il contenuto di riciclato misurato in percentuale sul peso del prodotto finito.

L'utilizzo dei pannelli **ISOLPIÙGRAF SECONDA VITA PERIMETRO K8** contribuisce positivamente al punteggio delle certificazioni ITACA e LEED, che premiano l'utilizzo di prodotti con contenuto di riciclato.

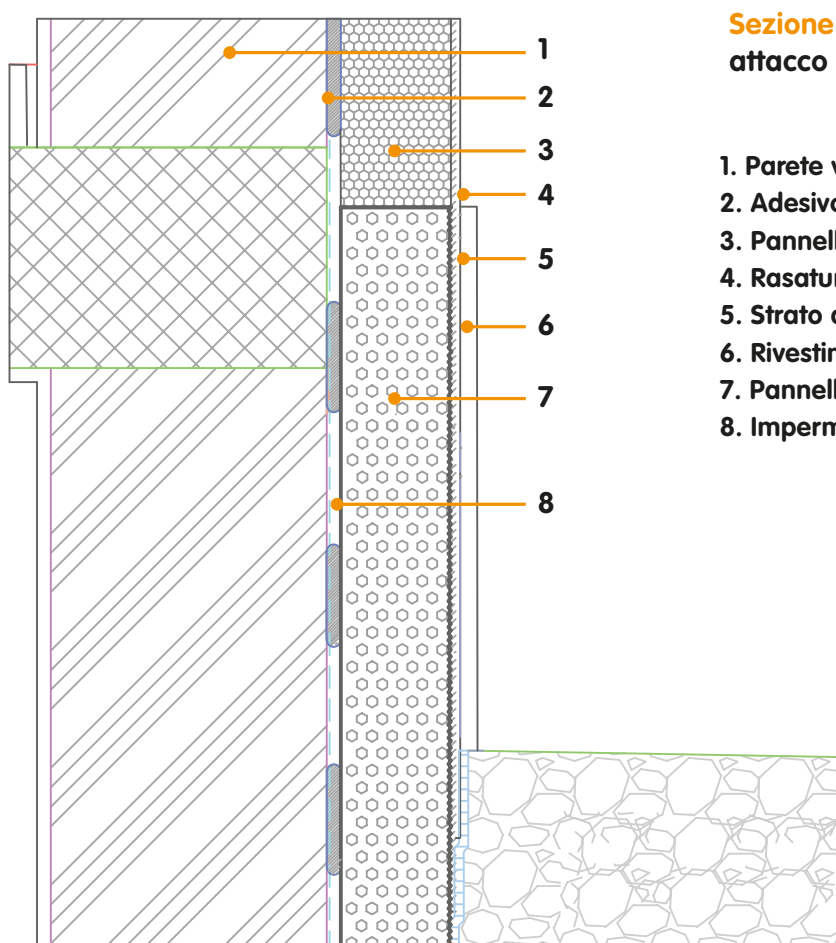
SCHEMA TECNICA

Classificazione EN 13163 in conformità coi requisiti richiesti dalla UNI EN 13499	Unità di misura	Codice	Isolpiùgraf Seconda vita 120 perimetro K8	Isolpiùgraf Seconda vita 150 perimetro K8	Norma
Conducibilità termica	W/(mk)	λ _D	0.033	0.030	EN 12667
Resistenza a trazione perpendicolare alle facce	kPa	TR	200	200	EN 1607
Stabilità Dimensionale	%	DS(N)2	+/- 0,2	+/- 0,2	EN 1603
Tolleranze dimensionali :					
Lunghezza	mm	L2	+/- 2 mm	+/- 2 mm	EN 822
Larghezza	mm	W1	+/- 1 mm	+/- 1 mm	EN 822
Spessore	mm	T1	+/- 1 mm	+/- 1 mm	EN 823
Ortogonalità	mm/m	S2	+/- 2 mm	+/- 2 mm	EN 824
Planarità	mm	P3	+/- 3 mm	+/- 3 mm	EN 825
Assorbimento Acqua immersione totale 28 gg.	Vol %	WL(T)	3%	3%	EN 12087
Assorbimento Acqua immersione parziale	Kg/m ²	WL(P)	0,2	0,2	EN 1609
Resistenza alla diffusione del vapore	m	μ	20/40	30 / 70	EN 12086
Calore specifico	J(Kg*K)	C _p	1450	1450	EN 10456
Reazione al fuoco	Euroclasse	EN 13501	E	E	EN 13501-1

INDICAZIONI DI POSA

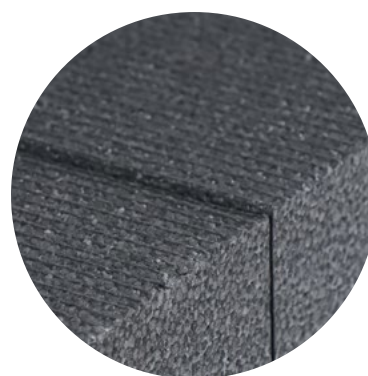
I pannelli devono essere posati partendo dal basso verso l'alto posizionando il lato più lungo in orizzontale con le fughe verticali sfalsate a metà. Per l'incollaggio la pasta adesiva deve essere disposta in forma di cordolo sul perimetro del pannello e in più cumuli centrali in modo di non ricoprire il pannello in misura superiore al 50% della superficie (vedi foto). Tra i pannelli non devono esserci vuoti o sovrabbondanza di massa collante, eventuali fessure vanno sempre sigillate. Durante la posa la planarità va controllata assiduamente mediante una staggia. L'incollaggio dei pannelli richiede un'essiccazione di almeno 12 o più ore in funzione delle condizioni climatiche, solo ad essiccazione completata sarà possibile procedere con il fissaggio dei tasselli da utilizzare in numero variabile da 4 a 8 /m² in funzione della qualità del supporto.

SEZIONE VERTICALE ATTACCO A TERRA



Sezione verticale: attacco a terra - zoccolatura

1. Parete verticale
2. Adesivo incollaggio pannelli
3. Pannello Isolpiù K8 fissaggio meccanico
4. Rasatura con rete di rinforzo
5. Strato di finitura esterna
6. Rivestimento in pietra
7. Pannello Isolpiù Perimetro K8
8. Impermealizzazione della fondazione



COMPOSIZIONE PACCHI E PALLETS

Spessore cm	5	6	7	8	10	12	14	15	16	18	15
m ² / pacco	6	5	4	3,5	3	2,5	2	2	2	2	2
Pezzi /pacco	12	10	8	7	6	5	4	4	4	4	4

*Per i dati relativi a spessori non indicati vedi listino.